

LES NOURRISSEURS BETON / INOX

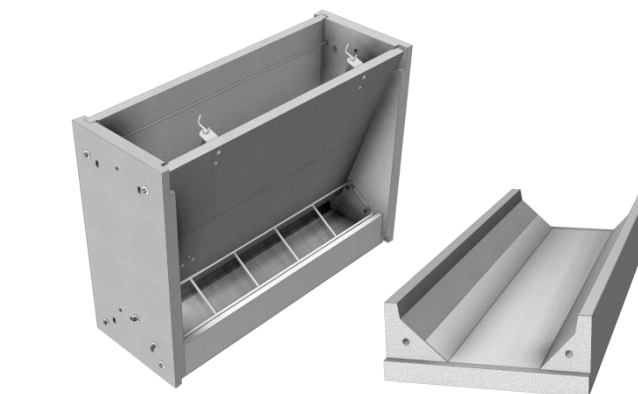
Caractéristiques :

- Le nourrisseur est économique et fiable
- Une gamme très importante (Engraissement, Post-Sevrage)
- Résistant, fonctionnel
- La finition élaborée des parois facilite la descente d'aliment et simplifie le nettoyage.
- L'auge, en béton armé vibré est totalement enveloppée d'INOX 304 L, ce qui assure à cette dernière une durée de vie illimitée (voir ci-dessous).
- Le système de réglage INOX est particulièrement apprécié des utilisateurs (réglage par manivelle)
- Tous les accessoires (trappe, anti-gaspi, boulon etc....) sont en INOX
- La fabrication industrielle des éléments béton alliés à l'INOX facilite le nettoyage du produit.

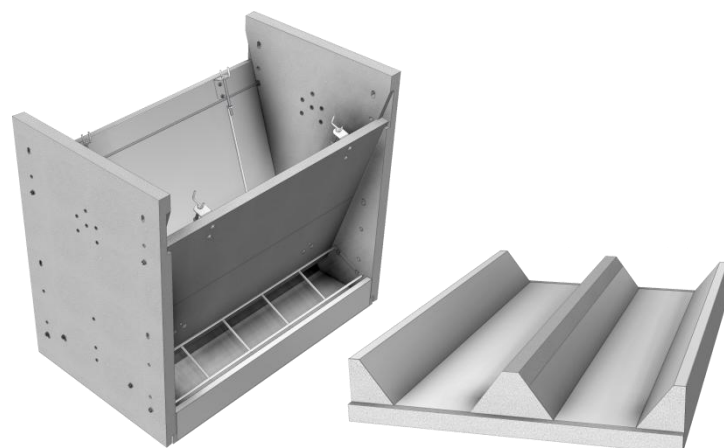
NOURRISSEUR SIMPLE POST-SEVRAGE						
Code Article	Long. (m)	Larg. (m)	Haut. (m)	Poids (Kg)	Nbr. de places	Volume (L)
623115	1,00	0,35	0,64	181	6	68
623129	1,20	0,35	0,64	200	7	83
623190	1,40	0,35	0,64	226	8	98



NOURRISSEUR POST-SEVRAGE DOUBLE						
Code Article	Long. (m)	Larg. (m)	Haut. (m)	Poids (Kg)	Nbr. de places	Volume (L)
623490	1,00	0,60	0,85	260	2 x 6	152
623556	1,20	0,60	0,85	283	2 x 7	186
623695	1,40	0,60	0,85	318	2 x 8	220



NOURRISSEUR ENGRAISSEMENT SIMPLE						
Code Article	Long. (m)	Larg. (m)	Haut. (m)	Poids (Kg)	Nbr. de places	Volume (L)
620760	0,80	0,44	0,90	215,6	3	111
620765	1,00	0,44	0,90	251,9	4	143
620770	1,20	0,44	0,90	285,4	5	175
620775	1,40	0,44	0,90	317	6	206
620780	1,80	0,44	0,90	376	8	270



NOURRISSEUR ENGRAISSEMENT DOUBLE						
Code Article	Long. (m)	Larg. (m)	Haut. (m)	Poids (Kg)	Nbr. de places	Volume (L)
621310	0,80	0,735	1,06	329,6	2 x 3	193
621315	1,00	0,735	1,06	375,6	2 x 4	248
621320	1,20	0,735	1,06	418,6	2 x 5	304
621330	1,40	0,735	1,06	461	2 x 6	360
621335	1,80	0,735	1,06	571	2 x 8	470

S.A. R.THEBAULT

Siège social et usine : ZI de Saint-Eloi - Plouédern - 29800 LANDERNEAU

Tél. 02 98 21 63 63 - Fax : 02 98 21 34 11

Usines à : Mauron (56430) et Verneuil S/Avre (27130)

