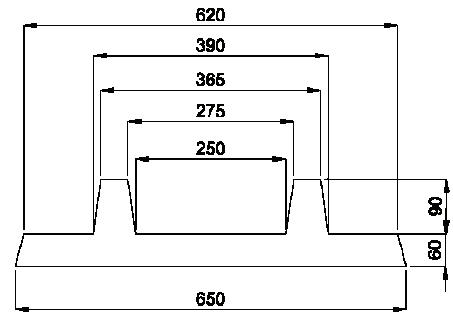
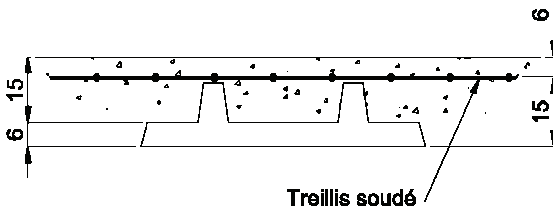
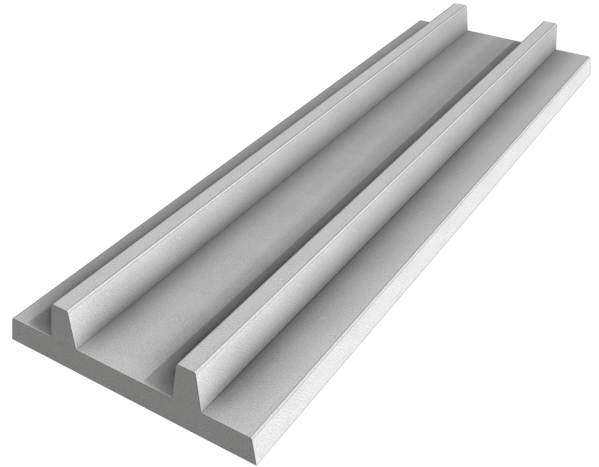


PREDALLE DE COULOIR

Conditions de pose :

- Le haut des deux murs doit être parfaitement plat et à niveau.
- Lors de la pose, il est impératif de mettre un lait de ciment entre le mur et les caillebotis ou les dalles.
- Les caillebotis, les dalles et les prédalles doivent impérativement être en appui sur 10 cm.



- Pour toutes surcharges, une étude béton armé est nécessaire afin de déterminer la section de treillis et l'épaisseur de la dalle de compression.

• ETAYAGE OBLIGATOIRE



Code Article	Longueur (m)	Largeur (m)	Epaisseur (cm)	Poids (Kg)
664205	1,00	0,65	15	116,7
664222	1,50	0,65	15	175
664223	1,60	0,65	15	188,1
664221	1,70	0,65	15	199
664215	2,00	0,65	15	230
664220	2,20	0,65	15	220
664219	2,25	0,65	15	266,1
664249	2,45	0,65	15	281
664250	2,50	0,65	15	280
664251	2,60	0,65	15	298
664248	2,80	0,65	15	334,4
664253	2,90	0,65	15	346,4
664252	3,00	0,65	15	347

S.A. R.THEBAULT

Siège social et usine : ZI de Saint-Eloi - Plouédern - 29800 LANDERNEAU
 Tél. 02 98 21 63 63 - Fax : 02 98 21 34 11
 Usines à : Mauron (56430) et Verneuil S/Avre (27130)